

Animation pédagogique :
Le Livret scolaire unique, un nouvel écrit professionnel

Comment améliorer les apprentissages des élèves à l'école à travers la bienveillance ?

18^{ème} circonscription – Vanves Malakoff
Novembre 2017

Sommaire

1. Tentative de définition de la bienveillance
2. La bienveillance au service de la motivation
3. La bienveillance au service de l'évaluation
4. Que disent les neuro-sciences ?

1. Tentative de définition de la bienveillance
2. La bienveillance au service de la motivation
3. La bienveillance au service de l'évaluation
4. Que disent les neuro-sciences ?

Définitions

- La **bienveillance**, c'est :
« une disposition favorable envers quelqu'un (en général ressenti comme inférieur par l'âge ou le rang social). »

La bienveillance, ce n'est ni...

- de la **compassion** : « sentiment de pitié qui nous rend sensible aux maux d'autrui (apitoiement) ».

- de la **complaisance** : « disposition à se conformer aux goûts, à acquiescer aux désirs d'autrui... pour lui plaire »

1. Tentative de définition de la bienveillance
2. La bienveillance au service de la motivation
3. La bienveillance au service de l'évaluation
4. Que disent les neuro-sciences ?

• Albert Bandura et le **Sentiment d'Efficacité Personnelle** (S.E.P.)

• Le **S.E.P.** : « croyance de l'individu en sa propre capacité à organiser et exécuter une série d'actions nécessaires pour parvenir à la situation visée »

Bandura affirme que le comportement d'une personne peut le plus souvent être mieux prédit par la croyance qu'il possède en ses compétences plutôt que par ce qu'il est effectivement et intrinsèquement capable d'accomplir.

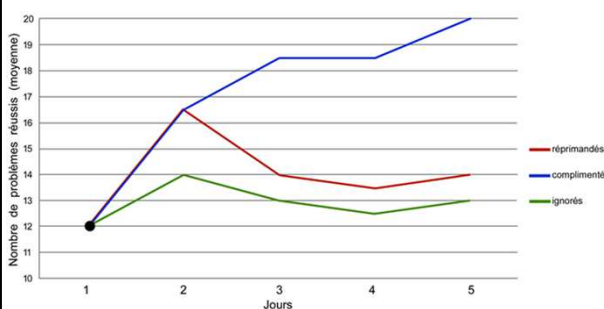
Sources du sentiment d'efficacité personnel (S.E.P.) :

- 1) Apprentissages énatifs ou expérience de la réussite
- 2) Apprentissages vicariants
- 3) La persuasion verbale
- 4) Les états physiologiques

La carotte et le bâton... (étude 1)

- Des élèves de CM1 à la 6ème doivent résoudre un maximum de problèmes mathématiques.
- 3 groupes :
 - groupe réprimandé
 - groupe complimenté
 - groupe ignoré

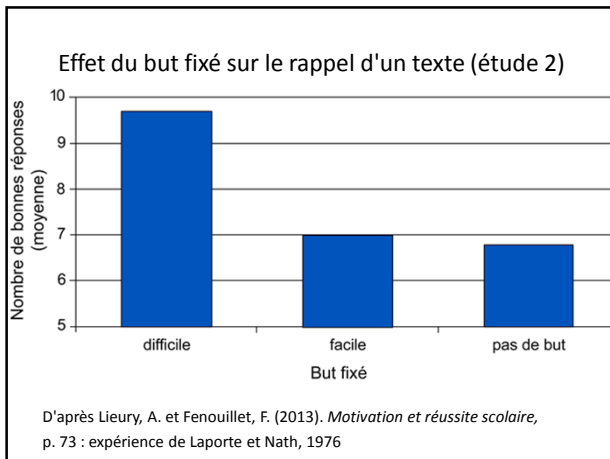
Effet du compliment et de la réprimande (étude 1)



D'après Lieury, A. (2009) *Psychologie cognitive de l'éducation* (pp. 107-109) : (expérience d'Hurlock, 1925)

Effet du but fixé sur un apprentissage (étude 2)

- On demande à un groupe d'élèves de se rappeler d'un texte appris dans **trois conditions** :
 - on leur dit que la tâche va être « difficile » ;
 - on leur dit que la tâche va être « simple » ;
 - on ne leur dit rien : « faites de votre mieux ».



Quelles stratégies l'élève met-il en place pour préserver son estime de soi ?

Quelques exemples en cas de difficultés passagères ou plus durables :

- La comparaison positive
- L'auto-handicap
- L'évitement...

1. Tentative de définition de la bienveillance
2. La bienveillance au service de la motivation
3. La bienveillance au service de l'évaluation
4. Que disent les neuro-sciences ?

L'effet Pygmalion

- Les attentes de l'enseignant vis-à-vis de la réussite des élèves se traduisent par des comportements subtils et inconscients qui influencent fortement les résultats de ces derniers.
- Dans une classe donnée, les enfants dont le maître attend davantage feront effectivement des progrès plus grands.
- Expérience de Rosenthal

Comparaison des effets d'**informer** vs **contrôler** dans l'enseignement

Moyenne d'ordres/actions en 20 min	Enseignant informant	Enseignant contrôlant
Directives	13,3	45,5
Questions de contrôle	4,7	7,6
Critiques négatives	1,8	4,3
Temps passé à parler	4 min	8 min
Puzzles résolus (moy.)	2,1	0,4

D'après Lieury, A. et Fenouillet, F. (2013). *Motivation et réussite scolaire*, p. 88 : expérience de Deci, Spiegel, Ryan et Kauffman, 1982

But et rétroactions

Des étudiants (non spécialistes) doivent s'entraîner à soulever des haltères. **4 conditions** sont planifiées :

- 1) « **But seul** » : les étudiants doivent soulever à chaque séance 40% de plus qu'à leur essai précédent (standard personne) : 100 kg → 140 kg.
- 2) « **Feedback seul** » : on informe chaque étudiant qu'il a fait tel ou tel score.
- 3) « **But + feedback** » : on donne le but (+40%) et le feedback.
- 4) « **Contrôle** » : sans aucune consigne ni feedback.

But et rétroactions

Les résultats montrent que par rapport au groupe « contrôle », seul le groupe ayant un but spécifique et un feedback progresse.

Et ceci de manière importante, puisque les étudiants de ce groupe augmentent leur performance initiale de 60%.

D'après Lieury, A. et Fenouillet, F. (2013). *Motivation et réussite scolaire*, p. 66 : expérience de Bandura et Cervone, 1983

Les buts d'accomplissement

Cette théorie cognitive (Dweck et Legget, 1988) s'intéresse aux raisons qui poussent les individus à s'engager dans une activité et qui **orientent la conduite** comme cela peut-être le cas dans une tâche d'apprentissage scolaire par exemple.

Orientation vers la **maîtrise** vs orientation vers la **performance**

- Orientation **vers la maîtrise** : focus sur la réussite de la tâche, la compréhension, le plaisir d'apprendre de nouvelles choses
- Orientation **vers la performance** : focus sur être supérieur aux autres, être le meilleur, le plus intelligent, le meilleur sur une tâche donnée en comparaison des autres

Comment orientons-nous nos élèves ?

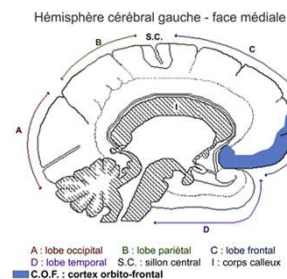
1. Tentative de définition de la bienveillance
2. La bienveillance au service de la motivation
3. La bienveillance au service de l'évaluation
4. Que disent les neuro-sciences ?

Deux zones corticales cruciales

- 1) Le cortex orbito-frontal
- 2) Le cortex cingulaire antérieur

Elles jouent un rôle primordial dans nos relations affectives et relationnelles.

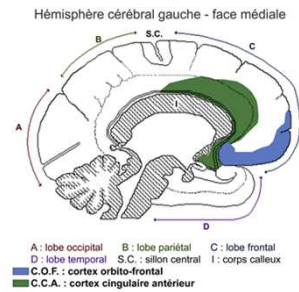
Le cortex orbito-frontal



Le cortex orbito-frontal (C.O.F.)

- Responsable de la réflexion, l'alerte, la régulation des fonctions physiologiques de base.
- Le C.O.F. devient mature si l'enfant est entouré (sécurité affective, écoute).
- Lorsque le C.O.F. est lésé, l'individu présente de grands troubles (ne peut plus prendre de décisions, est incapable de s'intégrer dans la société, d'anticiper les besoins et réactions des autres, perd la notion de sens moral).

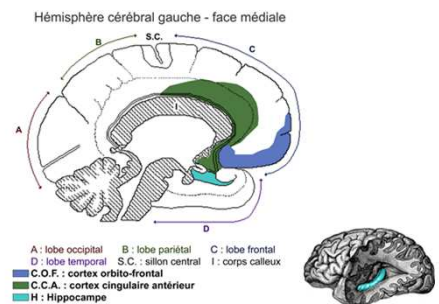
Le cortex cingulaire antérieur



Le cortex cingulaire antérieur (C.C.A.)

- C.C.A. : interface entre émotion et cognition. Impliqué dans les fonctions comme le contrôle de soi, la faculté de concentration, la reconnaissance de nos erreurs, la capacité à s'adapter à des changements de situation.
- Le fait d'être bienveillant avec un enfant aide à développer, dans ses lobes frontaux, les connexions essentielles qui lui permettront d'apaiser ses sentiments déclenchés par le cerveau émotionnel.

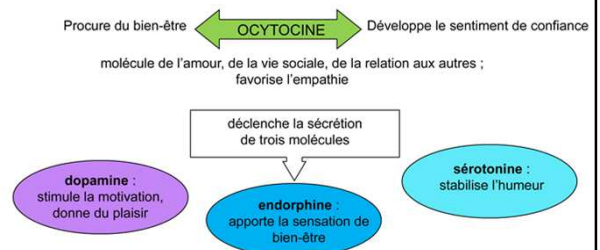
L'hippocampe



L'hippocampe

- Place centrale dans l'apprentissage (mémoire)
- La bienveillance favorise le développement de l'hippocampe.
- Peur et stress interviennent directement sur l'hippocampe et diminuent le nombre de neurones, altèrent nos facultés de penser, empêchent d'apprendre, d'être créatif.

L'ocytocine : molécule du bien-être



D'après Dr Gueguen

Bibliographie

- **Favre, D.** (2015, 2e éd.). *Cessons de démotiver les élèves*, Dunod
- **Brown, P.C., Roediger, H. L. & McDaniel, M.A.** (2016). *Mets-toi ça dans la tête I*, éd. Markus Haller
- **Lieury, A.** (2014). « Faut-il noter les élèves ? », *Cahiers pédagogiques*
- **Masson, J.** (2011). *Buts d'accomplissement, Sentiment d'efficacité personnelle et intérêt : Quels impacts sur les résultats scolaires des élèves d'école primaire ?*, Thèse de doctorat, sous la direction de Fenouillet, F.
- « Parlez-vous cerveau ? », **Naccache, L.** France Inter (podcast)
- **Gueguen, C.** « Ce que nous apprennent les recherches en neurosciences sur le développement émotionnel et affectif de l'enfant », conférence en ligne (2014). ESEN-ESR